

 Weitere Informationen finden Sie im Handbuch, das Sie kostenfrei unter <http://www.ccv-allcash.de> → Service → Downloadbereich herunterladen können.



Wenn Sie Fragen zu der Bedienungsanleitung haben:

**Technische Hotline**

01803-CCVHILFE (22844533)\*

Servicezeiten Mo-Fr 08:30 Uhr bis 22:00 Uhr & Sa 08:30 Uhr bis 18:00 Uhr

(an den Adventssamstagen von 08:30 Uhr bis 20:00 Uhr)

\*(0,09€/min aus dem deutschen Festnetz, max. 0,42 €/min aus dem Mobilfunknetz)

# CCV Mobile VX 680 GPRS

## Inbetriebnahme



© CCV AllCash ecm GmbH  
Alle Rechte vorbehalten.  
Änderungen vorbehalten.  
Abbildungen ähnlich.



Verwendete Produktnamen sind Warenzeichen oder eingetragene Warenzeichen der jeweiligen Inhaber.

Ausgabe 1.0  
Stand Oktober 2012

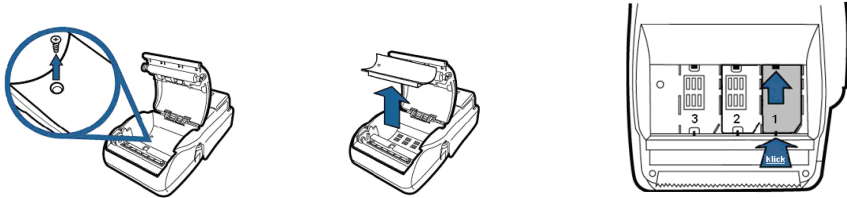


## Händlerkarte einlegen (optional)



### Was ist eine Händlerkarte?

Die Händlerkarte stellt für alle ec-Terminals die girogo- (kontaktlos) und GeldKarten-Akzeptanz zur Verfügung. Als Händler müssen Sie zunächst eine Händlervereinbarung mit Ihrer Hausbank abschließen. Danach bekommen Sie die Händlerkarte zur Verfügung gestellt.



1. Gerät ausschalten und von der Stromquelle trennen (Netzstecker ziehen und Akku entfernen)
2. Druckerdeckel öffnen und mit Schraubendreher die Befestigungsschraube lösen
3. Gelösten Gehäuseboden entnehmen
4. Händlerkarte einlegen und Gehäuseboden wieder mit Schraube befestigen

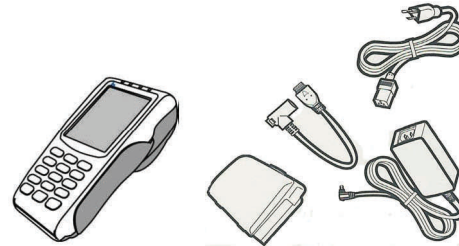


**Wird die Händlerkarte entfernt (z.B. Händlerkarten-Tausch), so ist darauf zu achten, dass vorher alle Transaktionen durch einen erfolgreichen Kassenschnitt bzw. erfolgreicher Einreichung abgeschlossen wurden.**

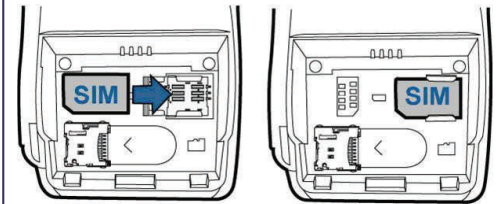
**Für die Aktivierung der Händlerkarte** kontaktieren Sie bitte unsere technische Hotline unter der Rufnummer **01803-CCVHILFE (22844533)\***. Diese erreichen Sie Mo-Fr 08:30 Uhr bis 22:00 Uhr & Sa 08:30 Uhr bis 18:00 Uhr (an den Adventssamstagen von 08:30 Uhr bis 20:00 Uhr).

\*(0,09€/min aus dem deutschen Festnetz, max. 0,42 €/min aus dem Mobilfunknetz)

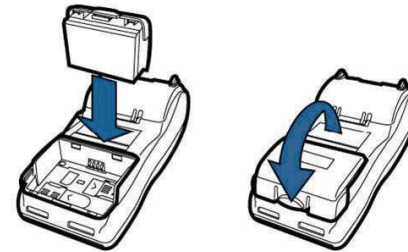
## 1 Inhalt



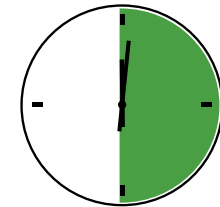
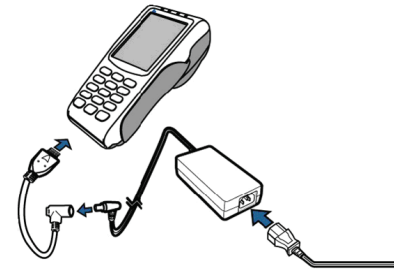
## 2 SIM-Karte einlegen



## 3 Akku einlegen

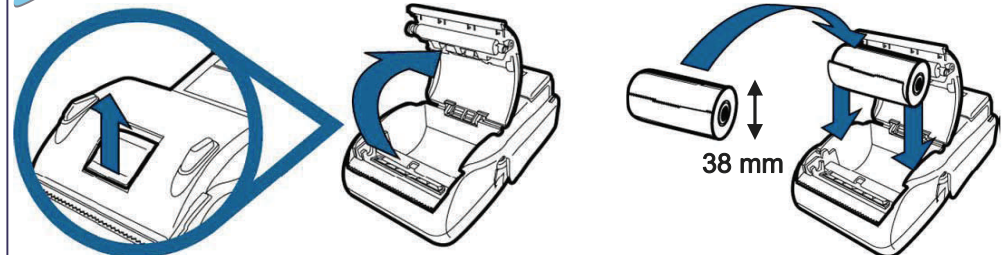


## 4 Akku vollständig laden



mindestens 6 Stunden

## 5 Bonrolle einlegen



**6 Terminal einschalten**

**7 Inbetriebnahme**

**12 Automatische Konfiguration**

**13 Initialisierung**

Das ec-Terminal beginnt nun eine Initialisierung, Diagnose und EMV-Konfigurationsdiagnose. Bitte achten Sie auf die Belege, ob diese erfolgreich durchgeführt wurden.  
Das Terminal befindet sich danach im Grundzustand und kann verwendet werden.

**8 Terminal-ID eingeben**

**9 Terminal-ID wiederholen**

**10 PU 1 mit OK bestätigen**

**14 Kartenprofile drucken?**

**?** In den Kartenprofilen werden die Kartenarten und die Limits abgebildet, die Sie bestellt haben und das ec-Terminal verarbeiten kann.

**11 Automatische Ermittlung des Access-Point-Name (APN) zur SIM-Karte**

APN

Den gefundenen APN mit OK bestätigen

Benutzername

Den vorkonfigurierten Benutzernamen mit OK bestätigen

Passwort

Das vorkonfigurierte Passwort mit OK bestätigen.

**Grundzustand**

**Statusleiste** (Akku, Uhrzeit, Netzprovider, GPRS, Netzstärke)

**Betragseingabe** (Beispiel: Eingabe 5000 für 50,00 €)

**Softkey Funktionen**

- Storno
- Trinkgeld
- Tagesabschluss
- Gutschrift
- Belegwiederh.
- Favoriten